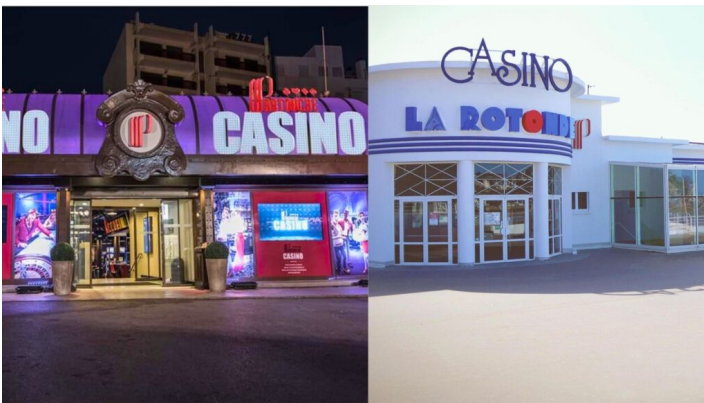


Deux nominations chez Partouche : deux styles, une même vision du casino de destination



Vincent Reynaert

Publié le 21 novembre 2025 . Lecture estimée : 8 min



À Juan-les-Pins comme à Pléneuf-Val-André, le Groupe Partouche accueille deux nouveaux visages à la tête de ses établissements. Michel Hipolito et Sandra Fischer prennent leurs fonctions dans deux stations balnéaires à l'identité forte, avec des enjeux distincts mais une même ambition : réinventer l'expérience casino dans un marché où créativité, excellence opérationnelle et ancrage territorial sont devenus plus décisifs que jamais.

Diriger un casino implique une polyvalence rare. Diriger un casino en bord de mer exige quelque chose de plus encore : l'agilité face à une saisonnalité extrême, la capacité à séduire aussi bien les locaux que les touristes, la maîtrise d'un cadre réglementaire strict et la faculté de faire vivre un lieu qui, chaque été, devient un véritable carrefour social. Ce sont ces défis qui attendent les deux nouveaux Directeurs Généraux du [Groupe Partouche](#), récemment nommés à Juan-les-Pins et à Pléneuf-Val-André.

Deux directions, deux territoires, une même dynamique

En arrivant [au casino de Juan-les-Pins](#) il y a neuf mois, Michel Hipolito a pris les rênes d'un établissement situé au cœur d'une des zones les plus concurrentielles de France. La Riviera n'accorde aucun répit : la clientèle est exigeante, l'offre est dense et chaque casino doit sans cesse se renouveler pour conserver son attractivité.

La lecture de cet article est réservée aux membres

[Abonnez-vous gratuitement](#) ou [connectez-vous](#)

Envie de lire la suite ?

Créez gratuitement votre profil Les Enjeux !

- Accédez à 100% du contenu Les Enjeux
- Recevez une newsletter éditoriale tous les mardis
- Restez au contact de l'évolution des Enjeux

[Je crée mon profil](#)

Déjà abonné ?

Connectez-vous :

Adresse E-mail *

Mot de passe *

[Mot de passe oublié ?](#)

Connexion